

電動ハンドガン用 ショートトリガーキット 取り扱い説明書

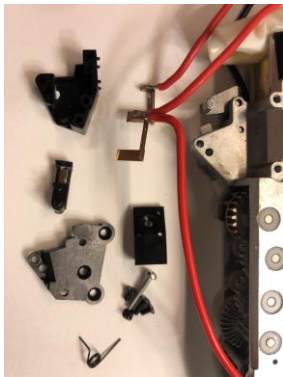
taapshopオリジナル 電動ハンドガン用「ショートストロークトリガーキット」の
組み込み注意事項などをご説明いたします。

【組み込み手順 グロック (G18C) 編】 各パーツの組み込み手順です。 メカBOX・スイッチ編

①メカBOX取り出し



②スイッチの分解



③パーツの組み換え

左側の黒いパーツが純正、
右の半透明がショートス
トロークトリガーキット
になります。



④パーツの組み換え

純正のスイッチから
銀色の接点を抜き取
ります。



⑤パーツの組み換え

取り外した接点パーツを、
ショートストロークトリ
ガーキットに組み込みます



注意点

銀色のパーツを組み
込む際に圧入する際
は、
パーツの破損に気を
付けて、なるべく金
属の工具を使用せず、
手を入れてください。

⑥仮組

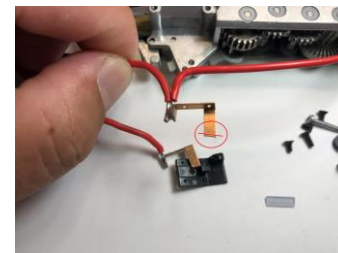
赤丸の部分が接触している
のがわかります。



⑦端子のカット

端子の赤丸部分の赤線の位
置でニッパーなどでカット
してください。

※切りすぎ注意!



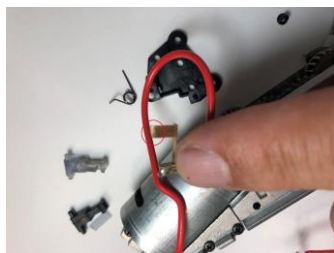
⑧スイッチの組み立て

カットした端子とキットの
位置確認をします。
カットした端子が、キット
の接点と触れていたらダメ
なので、触れない程度まで
短くしてください。



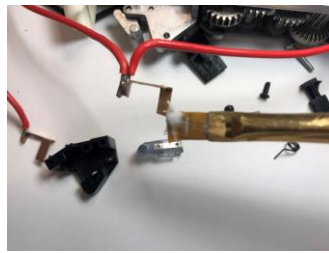
端子の微調整

カットした端子の接触部分
を引っかけられない様にカット
した先をヤスリなどで鳴
らしてください。



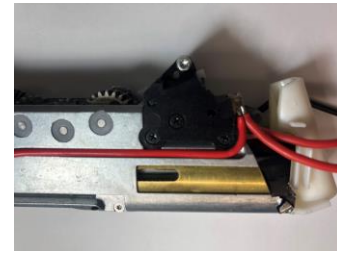
⑨各部グリスアップ

各部位置の調子が問題なけ
れば、グリスアップして
から組み上げます。使用する
グリスはマルイ赤グリスで
OKですなければシリコン系
グリスを使用してください。



⑩組み立て

各部グリスアップが終了し
たら組み立てスイッチ部分
は終了です。



注意点

カットした端子とキットの接点のすり合わせを確認
して、引っかかるようであれば、引っかかりをなく
すように、端子の先を削るもしくは曲げる調整して
ください。

【組み込み手順 G18C トリガーユニット編】

①トリガーユニット分解

付属のスペーサーを取り付けるためにトリガーユニットを分解いたします。



②トリガー加工

加工といってもスペーサーを所定の位置へ張り付けるだけです。



③スペーサーの貼り付け

下記写真の位置に貼り付けます。各純正パーツの個体差もあるため、張り付ける前に、次の写真を参考に位置を確認してから貼り付けてください。



スペーサー貼り付けには、主観接着剤をご利用ください。

貼り付け位置（参考）

下記の写真の赤丸様にトリガーユニットの隙間からスペーサーが隠れる位置に貼り付けてください

スペーサーを張り付けた状態が下記の写真赤丸の様に隙間が空きます。



①セーフティー加工



G18Cの場合、ショートストロークトリガーを組んだ場合、セーフティーが効かなくなりますので、有効にする場合左記の写真の通り加工をしてください。

左記写真の赤丸部分の赤い部分を下から約1mmを下からヤスリなどで削ってください。※削りすぎ注意！！

このあたりも製品個体差がありますので、左記の部分を削ってもセーフティーの係が悪い場合はレバーの方も削ってください。



取り付け前後のトリガー位置です。

奥：ノーマル

手前：組み込み済み

東京マルイ ハイキャパE トリガースペーサー取り付け方法

①ハイキャパE
トリガーユニット



②トリガーユニット
分解



③トリガー本体パーツ



④スペーサー
取り付け



⑤スペーサー
貼り付け例1



⑥スペーサー
取り付け例2



スペーサー取り付け の注意点

貼り付け自体はグロックと同様に瞬間接着剤で取り付けてください。張り付ける際には、左右上がはみ出ないように気負付けてください。

⑦トリガーユニット
組み立て



⑧スペーサー
組み立て前



⑨スペーサー
取り付け後



赤丸の位置を確認してください。

赤丸のパーツが後退していることをご確認ください。

⑩スペーサー
取り付け前



⑪スペーサー
取り付け後



東京マルイ HK45 トリガースペーサー取り付け方法

①Hk45用
トリガーユニット



②Hk45用
付属トリガースペーサー



③Hk45用
トリガースペーサー取り付け



スペーサーの取り付けは、瞬間接着剤（アロンアルファ等）で貼り付けてください。

④Hk45用
トリガーユニット組み立て



⑤Hk45用
トリガースペーサー取り付け位置



HK45トリガーユニットのパーツも、一部製造誤差が多少ございますので、上記写真のトリガーの同じ位置にスペーサーを付けても同じ角度にならない場合がございます。その際は、スペーサーをヤスリなどで削り微調整してください。

【注意点】

本パーツを組み込む際にグロックに限らず、すべての電動ハンドガン各 부품のサイズなどに製品誤差が有り、個体によってはヤスリなどで微調整を行う必要がございます。特に、スイッチパーツに銀色の接点を挿入する際にキツクはいりづらいなどございます、キツイ場合無理に押し込まずに微調整しながら挿入してください。また、トリガーの引き代も端子・接点の接触具合を見て調整してください。

注意・免責事項

- ①本製品の取る付けには最低限の技術が必要です。取り付けに自信の無い方は専門のSHOP等へご依頼下さい。
 - ②本製品の取り付けの不備等で起こる故障・破損に関しましては、一切保障されませんのでご注意下さい。
 - ③本製品の初期不良は、新品交換等に対応させていただきますので下記へご連絡ください。
- ※外部的破損や加工行為があるものは、初期不良であっても交換対応できませんのでご注意ください。

企画・制作
株式会社taap